



Des œuvres et une femme hors normes

Cette ancienne cave viticole, transformée en extraordinaire galerie d'art, plonge le visiteur dans l'univers artistique de Cérés Franco. Une collectionneuse brésilienne, au regard passionné et exigeant, qui a mis en lumière, toute sa vie, des œuvres figuratives d'une rare intensité chromatique.

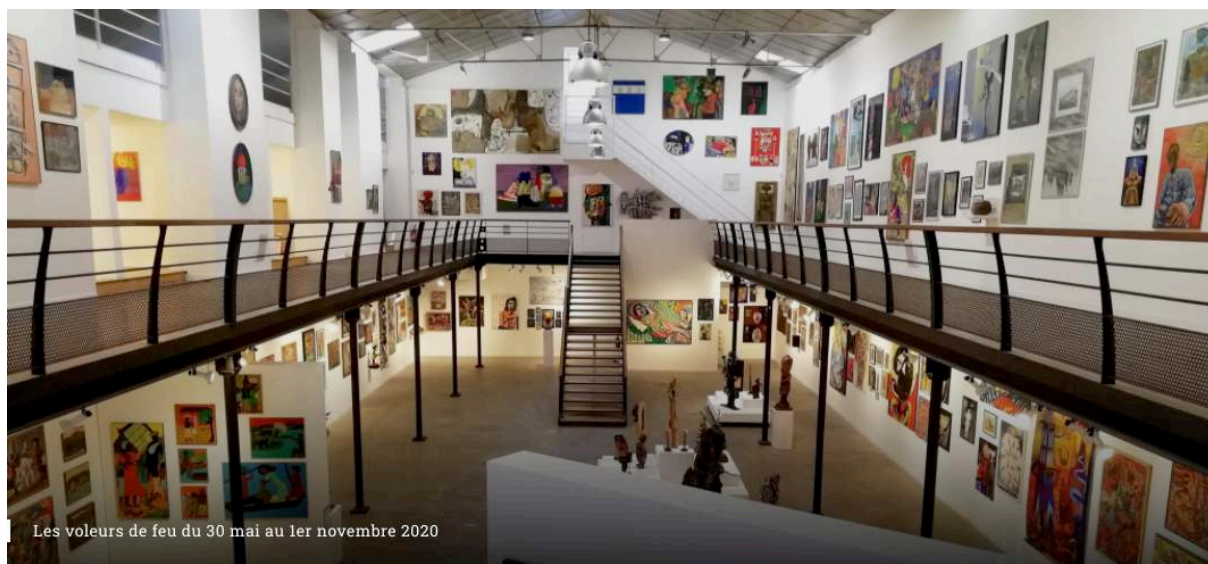


Le musée « La Coopérative-Musée Cérés Franco » propose un ensemble d'œuvres rares de la deuxième moitié du XXe siècle : art brut, naïfs brésiliens ou européens, art populaire sud-américain, singuliers ou artistes issus du mouvement CoBrA ou de la Nouvelle Figuration.

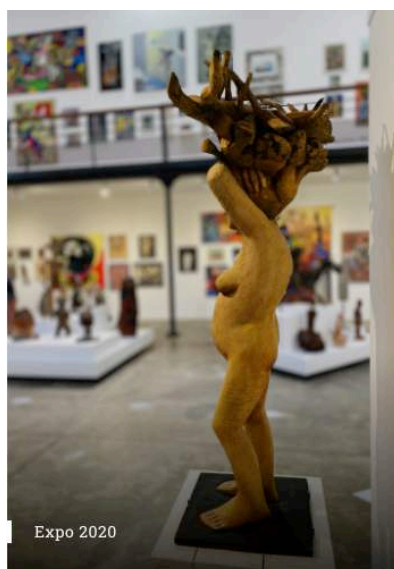
« La face cachée de l'art contemporain »

Un ensemble d'artistes internationaux qu'un des grands critiques d'art actuels, Itzhak Goldberg, appelle « la face cachée de l'art contemporain ».

Offrez-vous un tour du monde artistique en visitant, l'insoupçonnée et colorée, Collection de Cérés Franco, installée au cœur de Montolieu, un des huit villages du livre en France, à 20 minutes (18 km) de Carcassonne.



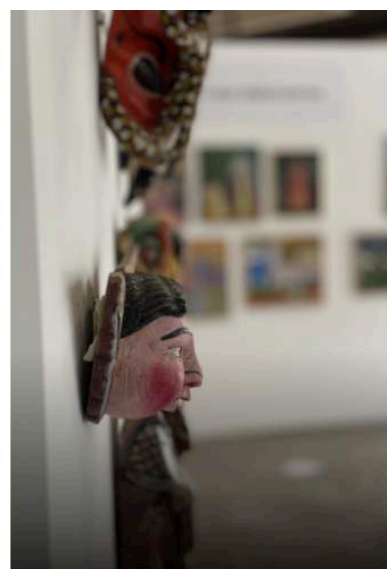
Les voleurs de feu du 30 mai au 1er novembre 2020



Expo 2020



Les voleurs de feu



Visiter la Coopérative - Musée - Cérès Franco c'est :

- **S'émerveiller** devant la diversité de ces œuvres figuratives colorées
- **Découvrir**, avec émotion, le parcours atypique et fabuleux d'une collectionneuse d'art ; du Brésil à Paris en passant par New-York, Lagrasse et Montolieu.
- **Partager**, avec ces artistes venus du monde entier, les émotions les plus vives, les sentiments les plus intimes ou les blessures les plus douloureuses qu'ils portent en eux.
- **Savourer** la beauté du lieu au-delà de la beauté des œuvres. On flâne le long des alcôves du premier étage ou à la rampe du balcon comme sur le pont d'un paquebot dédié à l'art. Baignées par la lumière du soleil, les œuvres, savamment mises en scène, rayonnent.
- **Rencontrer** aussi des passionnées, ces guides du musée, véritables passeurs de rêve ou encore les universitaires qui animent de nombreuses « Rencontres », tout au long de l'année, autour de thèmes comme l'histoire, la philosophie, l'art ou la littérature médiévale.

”

Splendide lieu d'exposition et exposition magnifique ! Tous les ans mon plaisir est de venir découvrir la dernière exposition de La Coopérative. La collection de Cérés Franco est exceptionnelle et ce nouveau musée absolument magnifique. L'accueil est chaleureux... Je suis une incondionnelle et je recommande vivement cette visite !



Témoignage de
Sophie L.



Un peu d'histoire

Cérés Franco où l'œuvre d'une vie

Brésilienne et Parisienne d'adoption, historienne et critique d'art, commissaire d'exposition et galeriste, Cérés Franco n'a cessé tout au long de sa vie de collectionner des œuvres d'artistes du monde entier qu'elle a réunis pour leur liberté créative, leur authenticité, leur goût pour la figuration et la couleur.

De la terre de son Brésil natal à ses maisons-musées à Lagrasse, en passant par sa galerie *L'œil de Bœuf*, rue Quincampoix à Paris et aujourd'hui La Coopérative - Musée à Montolieu, Cérés Franco, longtemps critique d'art et galeriste, a toujours porté un regard aiguisé et sensible sur ses contemporains. En femme d'art, elle a su aller, au-delà du visible, pour lire dans le cœur de ses artistes et constituer une collection unique, signée de son nom comme un grand artiste signe un tableau.



Pourquoi une telle Collection à Montolieu ?

Cérés Franco a acquis au fil des années, une collection atypique, fruit de choix artistiques audacieux. Parmi les 1 800 œuvres de la Collection, dont une centaine est dévoilée, chaque année, dans une exposition thématisée, on retrouve des techniques diverses (peintures, dessins, sculptures...) et une palette large de courants figuratifs. Un choix aujourd'hui salué pour sa cohérence, où la figure humaine, ses sentiments et ses émotions sont au premier plan. Installée depuis 2015 à Montolieu, grâce à la volonté d'une famille, d'un mécène et d'élus, la collection va connaître une belle deuxième vie.

Elle a tenu de son vivant à faire partager sa passion au plus grand nombre en donnant l'essentiel de sa collection à des institutions publiques. Cette donation est survenue en février 2020.

Près de mille sept cents œuvres de trois cent cinquante artistes issus de la collection de Cérés Franco sont désormais conservés dans ce musée qui lui est consacré.



Le + de La Coopé -Musée : Les ateliers pédagogiques

Partager avec le plus grand nombre, telle est la volonté de la Coopérative - Musée Cérés Franco. Chaque année, des ateliers artistiques sont conçus pour que les élèves des écoles (mais aussi des collèges et lycées) s'ouvrent à l'art et découvrent un musée. Encadrés par leurs enseignants et des animateurs, ils visitent le lieu et chaque élève mène, avec un artiste, un travail de création artistique durant deux heures, adapté à l'âge et au niveau scolaire.

Pratique

Tarifs :

Plein tarif : 7 €

Tarifs réduits (moins 16 ans, demandeur d'emploi) : 4 €

Visites commentées, Rencontres groupe ou famille Ateliers pédagogiques : 10 €

Horaires

Ouvert d'avril à octobre

du mardi au dimanche et les lundis fériés de 10h à 13h et de 14h30 à 18h

Comment s'y rendre ?

Coordonnées GPS : lat. 43° 18' 22" - long. 2° 12' 55"

Depuis Toulouse Prendre l'A61, sortir à Bram, direction Alzonne puis Montolieu. La Coopérative se trouve à l'entrée du village.

Depuis Narbonne Prendre l'A61, sortir à Carcassonne Ouest. Au carrefour, prendre la direction de Toulouse, puis emprunter la D629 en direction de Montolieu. La Coopérative se trouve à la sortie du village en direction d'Alzonne

Parking sur place

